



**FACILITER
LE LOGEMENT
POUR
FAVORISER
L'EMPLOI**



2015-2016

UNE NOUVELLE DYNAMIQUE EN MARCHÉ !

Depuis plus de 60 ans, Action Logement œuvre aux côtés des entreprises, en faveur de l'accès et du maintien des salariés dans le logement. Ainsi, nous avons favorisé l'accès à l'emploi de plusieurs générations de salariés.

Forts d'une culture de service et de résultat, nous souhaitons offrir des réponses toujours mieux adaptées au contexte économique et social, à l'évolution des entreprises, aux besoins et modes de vie des salariés.

Au printemps 2015, les partenaires sociaux, dans un esprit de responsabilité collective, ont ainsi décidé d'engager une réforme structurelle d'Action Logement, qui conduira au regroupement de tous les CIL.

DEMAIN, UN GROUPE NATIONAL UNIQUE, PERFORMANT ET IMPLANTÉ LOCALEMENT, QUI S'ENGAGE À :

- › Etre plus **efficent, plus lisible, plus équitable**
- › Garantir des réponses adaptées aux bassins d'emploi grâce à une organisation de **proximité**
- › Faciliter l'accès au logement, et donc à l'emploi, de **tous les salariés**
- › **Adapter nos services** à toutes les entreprises, quelle que soit leur taille
- › **Développer une offre immobilière** diversifiée, en réponse aux nouveaux besoins des ménages, en particulier des jeunes et des salariés précaires

**UNE OFFRE
MUTUALISÉE,
ÉLARGIE
ET PLUS
ADAPTÉE !**

Grâce à votre participation, en 2014...

46%
D'AIDES
ACCORDÉES
AUX MOINS
DE 30 ANS

1,3 milliard d'€
investi dans la construction
neuve de logements abordables

72 150
salariés logés

890 millions d'€
engagés pour financer
les projets des salariés



550 000
aides et logements attribués

**SOIT
1 500 MÉNAGES
ACCOMPAGNÉS
CHAQUE JOUR
PAR ACTION LOGEMENT !**



ACTION LOGEMENT, PARTENAIRE DES ENTREPRISES

Attirer des compétences, faciliter l'intégration, fidéliser vos salariés :

- › Notre rôle est d'accompagner les politiques sociales sur le volet logement à toutes les étapes de la vie professionnelle et personnelle des salariés : première embauche, mobilité géographique, difficultés passagères...

Construire là où sont vos besoins, réhabiliter pour adapter l'offre, maîtriser les coûts :

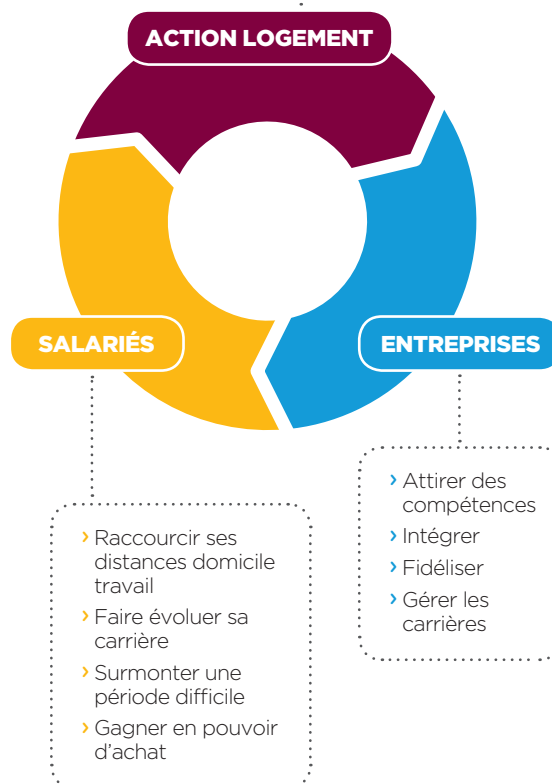
- › Pour assurer l'attractivité des bassins d'emploi et développer les territoires en recherche de compétitivité, nous devons être proches de vous et bien appréhender le marché immobilier local.

Participer à la dynamique économique locale :

- › Toutes nos activités soutiennent l'emploi local, notamment nos filiales immobilières qui gèrent au quotidien 900 000 logements et construisent 30 000 nouveaux logements par an.



- › Construire et proposer de nouveaux logements
- › Aider financièrement
- › Accompagner et conseiller



ACTION LOGEMENT, PARTENAIRE DES SALARIÉS

LOUER

Faciliter pour vos salariés l'accès à un logement abordable et près de leur travail :

- › Locations sociales, intermédiaires et privées, logements temporaires en résidences hôtelières, résidences sociales et maisons-relais, colocations...
- › Aides ou soutiens financiers, souvent décisifs à la signature du bail

ACHETER

Aider vos salariés à acheter ou améliorer leur résidence principale :

- › Conseil pour sécuriser le projet
- › Courtage en crédit* pour optimiser le financement
- › Offre de biens à l'achat, neufs ou anciens
- › Prêts à l'acquisition, souvent assimilés à un apport personnel, prêts travaux

BOUGER

Simplifier la mobilité professionnelle et faciliter l'installation de vos salariés recrutés ou mutés :

- › Accompagnement sur mesure, du départ jusqu'à l'installation
- › Découverte de la ville d'accueil
- › Recherche du futur logement
- › Aides financières
- › Logements temporaires

ÊTRE AIDÉ

Apporter une aide personnalisée à vos salariés qui rencontrent des difficultés :

- › Aides financières
- › Conseil et diagnostic personnel et confidentiel
- › Suivi individuel
- › Orientation vers des partenaires spécialisés

AUJOURD'HUI, 20 ORGANISMES



DEMAIN, UN GROUPE NATIONAL UNIQUE, IMPLANTÉ LOCALEMENT

**Action
Logement**

Les entreprises s'engagent avec les salariés

Siège social UESL Action Logement
66, avenue du Maine - 75682 Paris Cedex 14